



VORTEILE

- ▲ Ermöglicht eine sichere Fortbewegung auf den unterschiedlichsten senkrechten Konstruktionen: Leitern, Masten, Windkraftanlagen, Zugängen zu Dächern...
- ▲ Leichte Platzierung des Läufer auf dem Seil, selbst mit Handschuhen
- ▲ Ständige Führung des Seils: Der Arbeiter muss sich nicht darum kümmern, das Seil nach Nutzung erneut in den Führungsstützen zu platzieren
- ▲ Verfügt über eine Vorrichtung zur Überprüfung der Spannung
- ▲ Fallkraftdämpfer oben am System ist nach Belastung erneut nutzbar
- ▲ Vollständig aus Edelstahl gefertigt



BEWEGLICHER LÄUFER MIT BLOCKIERUNG

Der bewegliche Läufer CMB ermöglicht ein Passieren der Stützen des Seilsicherungssystems in einiger Entfernung. Es sorgt für eine Blockierung in eine Richtung.

Verbindung an jedem Punkt des Seils möglich.

Zertifiziert nach EN 353-2 ohne Textildämpfer.

Kann ohne langes Manövrieren und Entfernung des Karabiners in den unteren Teil des Systems eingeführt werden.



CMB



EINZELTEILE VERTILIGNE®

Oberes Stück

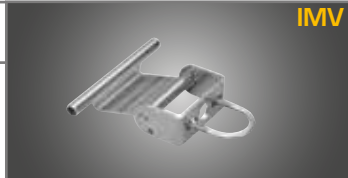
Oberes Ende mit Punktcrimpung. Sein Bestandteil aus Elastomer unterstützt die Absorption von Energie.



EVH2

Bewegliches Zwischenstück

Ermöglicht eine hohe Bewegungsfreiheit. Mit Reitern in 3 Größen geliefert, um sich an Leitersprossen anzupassen.



IMV

Festes Zwischenstück

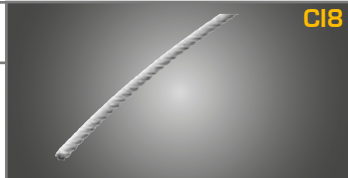
Ermöglicht eine hohe Bewegungsfreiheit. Mit Reitern in 3 Größen geliefert, um sich an Leitersprossen anzupassen.



IFV

Seil

Aus rostfreiem Stahl, Durchmesser 8 mm, 7x7. Ausgestattet mit Bolduc VERTIC für eine bessere Rückverfolgbarkeit.



CIB

Unteres Stück

Ermöglicht eine Sicherstellung der Vorspannung des Seils und ein schnelles Einführen des Läufers im unteren Teil.



EVB3

Sicherheitstafel

Muss auf Höhe des Zugangs zum System angebracht werden. Ermöglicht ein Identifizieren und eine Kontrolle des Systems.



PS.V

PHR



Erhöhungsstück

Wird am oberen Ende der Leiter befestigt. Erleichtert dem Arbeiter den Übergang von der Leiter auf das Dach.

SVH



Obere Befestigung an der Leiter

Anpassende obere Befestigung an der Leiter. Mit den verschiedenen Arten von Pfosten kompatibel.

SHL4



Untere Befestigung an der Leiter

Anpassende untere Befestigung an der Leiter. Mit den verschiedenen Arten von Pfosten kompatibel.

SHL1



Befestigung am Rohrmast

Standardteil, oben oder unten verwendbar. An den Durchmesser des Masts.

BAG01 / ESC8



Ansatzstück zum Anziehen des Seils

Ermöglicht das Anlegen von Kurven und Richtungswechseln. Zum Abmontieren oder gecrimpt verfügbar.



VORTEILE

- ▶ Beweglicher Läufer mit Blockierung in eine Richtung
- ▶ Ausgestattet mit Energieabsorber
- ▶ Nur eine Trägerschiene für alle Anwendungen
- ▶ Einbau auf den Leitersprossen möglich



R.CB

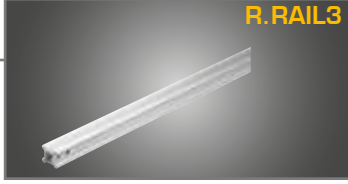


EINZELTEILE VERTIRAIL®

Schiene aus Aluminium

R.RAIL3

Deliefert in 3m Länge mit Bohrungen und Fräsungen.



Fester

R.EXTF

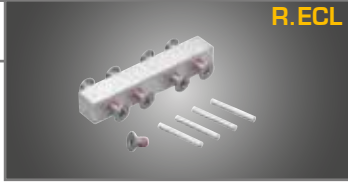
Blockiert den Läufer am Ende und sichert so das System. Sorgt für einen perfekten Abschluss am Schienenende.



Schienenlasche

R.ECL

Ermöglicht den Zusammenbau von 2 Schienenlängen. Die 4 Zentrierstifte garantieren vollkommen gerade Schienen.



Einklappbarer Anschlag

R.BE

Dieser Anschlag ermöglicht die Platzierung des Läufers am Schienenende. Schließen automatisch.



Sicherung

R.DET

Vorrichtung, die Fehler bei der Platzierung des Gleiters verhindert.



Sicherheitstafel

R.PS

Muss auf Höhe des Zugangs zum System angebracht werden. Ermöglicht ein Identifizieren und eine Kontrolle des Systems.



Stütze für die Befestigung an der Leiter

R.SUPECH

Kann überall an der Schiene platziert werden. Lässt sich an Maße und Abstand der Leitersprossen anpassen. Kompatibel mit allen Abständen.



Vorgehensweise zur Befestigung der Schiene an der Leiter mit der Stütze R.SUPECH

